

Innovasjon i klyngeutviklingsprosjektet ARENA SKOG

Kystskogkonferanse, Kristiansand 23. mai 2017

Kjersti Kinderås, klyngeleder i Arena Skog

Ole Bakke, delprosjektleder Infrastruktur

ARENA SKOG
SKOGNÆRINGA I TRØNDELAG

Skognæringa i Trøndelag – verdikjedesamarbeid siden 2005

- ✓ En erkjennelse av gjensidig avhengighet
- ✓ Enighet om at en oppnår mer sammen



Prosjektet Arena Skognæringa i Trøndelag

En fremtidsrettet klynge preget av markedsorientering og innovasjon

- ✓ 3-årig klyngeutviklingsprosjekt
- ✓ Tidsavgrenset og målrettet arbeid for å forsterke og akselerere utviklingen av klyngen



Hva er et Arena prosjekt?

Stimulerer til økt innovasjon og samarbeid mellom bedrifter, forsknings- og utdanningsmiljøer, og offentlige aktører

Regionale grupperinger som ser muligheter for en felles innsats for utvikle både miljøet og den enkelte bedrift

- ✓ Årlig utvelgelse av regionale næringsklynger
- ✓ Arena-programmet tilbyr finansiell og faglig støtte til langsiktig utvikling



Skognæringa i Trøndelags utviklingsplan



Øke bruken av tre gjennom videreutvikling

av eksisterende og nye produktområder og i andre typer materialer

Prioriterte utviklingsområder

1. Trefiber i nye produktområder og verdikjeder gjennom
 - utvikling av trefiberbasert fiske- og dyrefôr,
 - trefiberkompositter
 - nye kvaliteter av høyutbyttets markedsmasse for emballasje- og hygiene/absorpsjonsprodukter
2. Standardiserte produkter og løsninger for byggebransjen
3. Stabil råstoff-forsyning på kort og lang sikt
4. Mer effektive logistikksystem
5. Styrke klyngens utvikling



AKTØRER SOM UTFØRER VIRKSOMHET I HELE TRØNDELAG

ALLSKOG
SKOGEIERE NORDFJELLS

NORSKOG

NORSK VIRKESMÅLING

SB SKOG

Statskog
vi gir deg naturen

TSN
Transportselskapet Nord AS

KVINNER I SKOGBRUKET

LENSA Innherred Skognettverk Skognæringa i Namdalen

AKTØRER UTENFOR TRØNDELAG

TreFokus

Treteknisk

SKOGKURS
Skogbrukets Kursinstitutt

MØREFORSKING
MOLDE

PFI
PART OF RI SE

WOOD

SINTEF

Bygdeforskning

NTNU

NIBIO
NORSK INSTITUTT FOR BIOKONOMI

TREbyentrondheim

SKOGESELSKAPET

Norske Skog Skogn

FIBORG TANGEN NÆRINGS PARK

BIOKRAFT

KJELDSTAD

STØREN
treindustri

Støren

KJELDSTAD

Selbu

TRONDHEIM

Mosvik
Gråmyra
Skogn

Norsk Limtre

VERDAL

KJELDSTAD

MM
FollaCell AS

Follafoss

STEINKJER

InnTre

GRANDE
Entreprenør

proneo

SKOGKURS
Skogbrukets Kursinstitutt

SKOGESELSKAPET

NORD
universitetet

Trøndelag Forskning og Utvikling

InnTre

NIBIO
NORSK INSTITUTT FOR BIOKONOMI

InnTre

Snåsa

MOELVEN

Skogplanter Midt-Norge AS

NAMSOS

Overhalla

SKOGESELSKAPET

SKOGSMASKINENTREPRENØR
MONRAD LASSEMO

Harran

Sørli Skog AS

Sørli

Samarbeidspartnere

Kyst skogbruket

Prioritert i oppstarten

- ✓ Utvikling og igangsetting av prosjekter
- ✓ Etablering av delprosjektgruppene
- ✓ Informasjon om Arena Skog og klyngen
- ✓ Utvikling av kommunikasjonsstrategi
- ✓ Prosjektteam, rutiner o.l.

- ✓ Økonomi
 - Arena Skog finansierer prosjektledelse, møteplasser
 - Ikke prosjektene



Status for prosjektaktiviteten

FELLES KLYNGEAKTIVITETER

- KL 100%
- 7 styringsgruppemøter
- 1 avsluttende felles prosjekt
- 2 pågående prosjekter
- 3 felles prospekter

BYGG

- PL ca 45%
- Delprosjektgr.
- 8 pågående prosjekter
- 12 prospekter

FIBER

- PL ca 30%
- Delprosjektgruppe
- 2 avsl. prosjekter
- 7 pågående prosjekter
- 1 prospekt

SKOG

- PL ca 20%
- Delprosjektgruppe + undergrupper
- 20 pågående prosjekter
- 5 prospekter

INFRASTRUKTUR

- PL ca 35 %
- Styringsgruppe
- 1 avsluttende prosjekt
- 4 pågående prosjekter
- 4 prospekter

Effektive veger og transportsystemer gir mer kortreist tømmer

INFRASTRUKTUR

- ✓ Effektiv virkeslogistikk, TØMT og NORFOR
- ✓ Flaskehalsanalyse
- ✓ Implementering i verdikjeden
- ✓ Mer skogsvegbygging
- ✓ Returkjøring
- ✓ TØMT 2



A young child wearing a dark blue winter jacket, black pants, and a striped beanie is jumping over a large grey rock. The child is smiling and has their arms outstretched. In the background, there is a modern building with vertical wooden slat siding and two windows. The building is situated on a hillside overlooking a town and mountains under a blue sky with scattered clouds. Tall, modern streetlights are visible near the building.

TRE FORMER FREMTIDEN

www.arenaskog.no

ARENA SKOG
SKOGNÆRINGA I TRØNDELAG

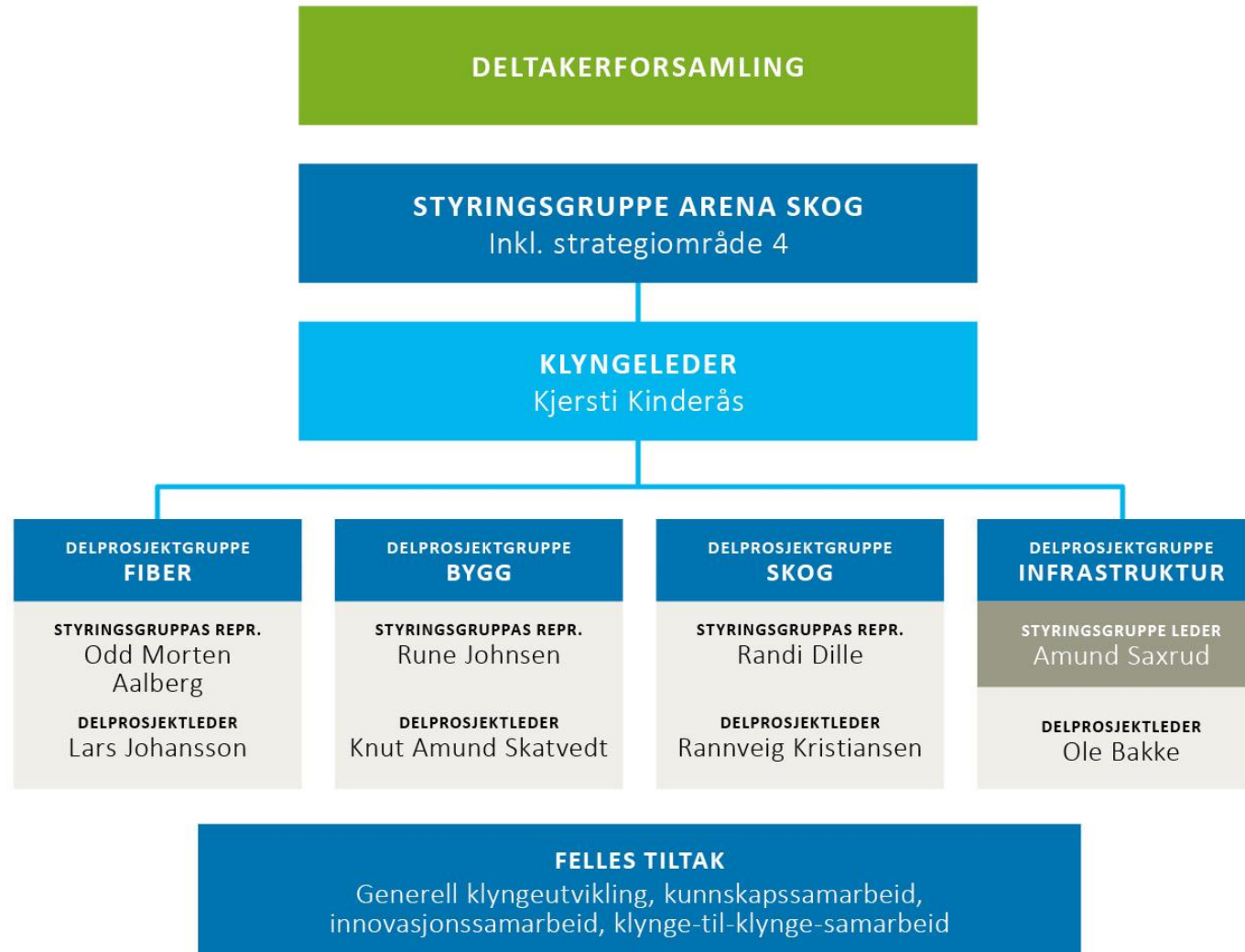
ARENA SKOG leder an i utviklingen av bioøkonomien

En samlet næring med felles visjoner og prosjekter

- ✓ 3-årig klyngeutviklingsprosjekt
- ✓ Vektlagt å iverksette konkrete aktiviteter som prosjekter, kunnskapssamarbeid og møteplasser, klynge-klyngesamarbeid i oppstarten
- ✓ Vil øke anvendelsen av tre og fiber innen eksisterende og nye markedsområder
Gjøre andre næringer grønnere
- ✓ Bidra til å gjøre det fornybare mer lønnsomt
- ✓ Framtidsrettet klynge preget av markedsorientering og innovasjon
- ✓ Tett samarbeid med resten av Kystskogbruket



Organisering



STYRINGSGRUPPA

KNUT DREIER (LEDER)
GISLE TRONSTAD
RUNE JOHNSEN
AMUND SAXRUD
ODD MORTEN AALBERG
MONICA GRINDBERG
ODDNY ESTENSTAD
ANDERS BØRSTAD
TROND SVANØE-HAFSTAD
RANDI DILLE

OBSERVATØRER

PHILIP REME/KARIN ØYAAS,
FORSKNINGSINSTITUTTET
FYLKESMENNENE I NT OG ST
FYLKESKomm. I NT OG ST
INNOVASJON NORGE
ARENA, REGIONKONTAKT

Vår ambisjon med dette

VISJON

Skognæringa i Trøndelag skal ta en ledende rolle innen utviklingen av bioøkonomien

HOVEDMÅL

Maksimere klyngens verdiskaping gjennom å ta ledende posisjoner i nasjonale og internasjonale vekstmarkeder

- Det er et betydelig potensiale for økt anvendelse av tre og trefiber innen eksisterende og ikke minst nye markedsområder
- Dette bidrar ikke bare til større markedsområder for skogindustrien, men også til at andre industrier blir mer bærekraftige, i tråd med bioøkonomiens premisser

